

Estrutura

# Conglomerado JPMorgan Brasil S.A.

## Estrutura de Gerenciamento de Capital

Data: Abril de 2025

ÍNDICE

1. Introdução .....	2
2. Estrutura Organizacional .....	2
3. Descrição .....	2

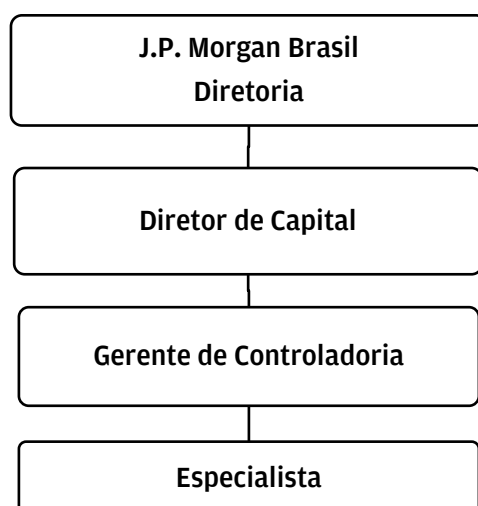
## 1. Introdução

---

A estrutura de gerenciamento de capital consiste num processo regular de monitoramento diário do índice de solvência (índice de Basileia) e reporte regulatório mensal. Em termos de Plano de Capital, as projeções e o teste de estresse são realizados com o possibilidade de se tomar ações corretivas para a manutenção de adequado nível de capitalização.

## 2. Estrutura Organizacional

---



## 3. Descrição

---

As principais atribuições da área de gerenciamento de capital são mensurar corretamente o requerimento de capital e os riscos materiais inerentes à operação do conglomerado; utilizar sistemas adequados de monitoramento através de reportes periódicos e prover informações que possibilitem o investimento em novos negócios, mesmo em um ambiente de estresse.

A diretoria do Banco J. P. Morgan Brasil é reponsável pela estrutura do gerenciamento de capital, bem como suas políticas e estratégias. Também é sua atribuição o acompanhamento dos níveis de adequação e suficiência de capital, além dos termos da RAS, por meio de relatórios gerenciais tempestivos e das projeções obtidas no Plano de Capital, conforme o definido na Resolução 4.557 de 23 de fevereiro de 2017.

O capital não pode ser visto como o único meio de endereçar o aumento dos riscos do Conglomerado e outras maneiras de fazê-lo devem ser consideradas, sendo: fortalecer o gerenciamento de riscos, aplicar limites internos, aumentar o nível de provisão e reservas quando necessário, conscientizar as áreas de

negócios sobre o uso de capital e implementar controles internos para o adequado gerenciamento de capital. Para tanto, o Conglomerado mantém processos consistentes e periódicos que capturam o consumo de capital e acompanhamento do limite interno de gerenciamento de capital, conforme estabelecido na Política de Gerenciamento de Capital. Eventuais excessos do limite estabelecido internamente são apontados e tratados de acordo com a Política de Gerenciamento de Capital e também referenciados no Plano de Contingência de Capital.