



COMPASS

Apresentação de Roadshow

2026



AVISOS ADICIONAIS

Esta apresentação foi preparada exclusivamente para uso em reuniões de roadshow com potenciais investidores profissionais em conexão com a oferta pública inicial secundária de ações ordinárias da Compass Gás e Energia S.A., ("Companhia" e "Ações", respectivamente), a ser realizada no Brasil, sob o rito de registro automático, precedido de análise prévia pela Associação Brasileira das Entidades dos Mercados Financeiro e de Capitais ("ANBIMA"), nos termos do Acordo de Cooperação Técnica – Ofertas Públicas, celebrado entre a ANBIMA e a Comissão de Valores Mobiliários ("CVM"), atualmente em vigor ("Convênio ANBIMA/CVM") e da Resolução da CVM nº 160, de 13 de julho de 2022, conforme alterada ("Resolução CVM 160"), bem como outras disposições legais e regulamentares aplicáveis ("Oferta" e "Apresentação"). Simultaneamente, serão realizados esforços de colocação das Ações no exterior, nos termos da legislação e da regulamentação aplicável, sem a necessidade, para tanto, da solicitação e obtenção de registro de distribuição e colocação das Ações em agência ou órgão regulador do mercado de capitais de outro país, inclusive perante a U.S. Securities and Exchange Commission dos Estados Unidos. Para os fins deste aviso, o termo "Apresentação" refere-se a este documento, qualquer apresentação oral, qualquer sessão de perguntas e respostas e qualquer material escrito ou oral discutido ou distribuído durante a reunião de apresentação das informações aqui contidas.

Esta apresentação não foi verificada de forma independente e nenhuma declaração ou garantia, expressa ou implícita, é dada ou outorgada em nome do ou por Banco BTG Pactual S.A., Bank of America Merrill Lynch Banco Múltiplo S.A., Banco Bradesco BBI S.A., Citigroup Global Markets Brasil, Corretora de Câmbio, Títulos e Valores Mobiliários S.A., Itaú BBA Assessoria Financeira S.A., Banco Santander (Brasil) S.A., Banco J.P. Morgan S.A., XP Investimentos Corretora De Câmbio, Títulos e Valores Mobiliários S.A., Banco BNP Paribas Brasil S.A. e UBS BB Corretora de Câmbio, Títulos e Valores Mobiliários S.A. (em conjunto, "Coordenadores") ou de seus controladores, subsidiárias e afiliadas, bem como seus respectivos conselheiros, acionistas, diretores, funcionários, agentes ou consultores, e em relação à precisão, veracidade ou completude das informações ou opiniões contidas nesta apresentação e nenhuma responsabilidade é assumida por tais informações ou opiniões por qualquer um dos Coordenadores ou seus controladores, subsidiárias e afiliadas, bem como seus respectivos conselheiros, acionistas, diretores, funcionários, agentes ou consultores por quaisquer erros ou omissões. As informações contidas nesta apresentação estão sujeitas a verificações, correções e alterações sem aviso prévio.

Esta apresentação não constitui e não deve ser interpretada como uma oferta, um convite ou uma recomendação para comprar ou de qualquer outra forma adquirir ações da Companhia, em qualquer jurisdição.

Esta apresentação contém declarações prospectivas, que incluem afirmações que não são fatos históricos, incluindo declarações relativas às expectativas, perspectivas, projeções, planos futuros, estratégias, eventos ou tendências antecipadas e expressões semelhantes. Por sua natureza, as declarações prospectivas envolvem riscos, incertezas e outros fatores, conhecidos e desconhecidos, que podem fazer com que os resultados, o desempenho ou os desenvolvimentos reais difiram materialmente daqueles expressos ou implícitos nessas declarações. As declarações prospectivas não devem ser consideradas garantias de desempenho futuro. A Companhia, os Acionistas Vendedores e os Coordenadores não assumem qualquer obrigação de atualizar qualquer declaração prospectiva, seja em razão de novas informações, eventos futuros ou por qualquer outro motivo.


Esta apresentação busca apresentar informações básicas sobre a Companhia, seus negócios e a indústria em que ela atua e não têm o objetivo de conter todas as informações que possam ser necessárias para avaliar qualquer investimento na Companhia ou em qualquer um de seus valores mobiliários. Esta apresentação contém informações sobre os setores e mercados em que a Companhia atua, os quais foram fornecidos por terceiros. Publicações, estudos e pesquisas de terceiros geralmente afirmam que as informações neles contidas foram obtidas de fontes confiáveis, no entanto, não há garantia de que tais informações sejam precisas ou completas e não sejam enganosas. Embora a Companhia acredite que cada uma dessas publicações, estudos e pesquisas foram preparadas por fontes confiáveis, nem a Companhia, nem os Coordenadores, nem quaisquer de suas subsidiárias e afiliadas, bem como seus respectivos conselheiros, acionistas, diretores, funcionários, agentes ou consultores realizaram uma verificação independente de tais informações. Adicionalmente, certas informações sobre os setores e mercados em que a Companhia atua, incluindo informações sobre participação de mercado e informações sobre a posição competitiva da Companhia, derivam de pesquisas internas da Companhia e de estimativas baseadas no conhecimento de mercado e experiência dos administradores da Companhia. Embora a Companhia acredite que tais informações sejam razoáveis e confiáveis, a integridade e precisão de tais informações, suas respectivas premissas e metodologia, não foram verificadas por nenhuma fonte independente e estão sujeitas a alterações sem aviso prévio. Esta apresentação pode incluir medições financeiras não contábeis (non-GAAP), incluindo EBITDA, margem EBITDA e outras métricas. Essas medições não são reconhecidas pelas normas internacionais (IFRS Accounting Standards) nem pelos princípios contábeis brasileiros; e não devem ser consideradas alternativas ao lucro líquido, ao fluxo de caixa operacional ou a quaisquer outras medidas estabelecidas pelas normas contábeis aplicáveis. As medições não contábeis (non-GAAP) têm utilidade limitada como ferramentas de análise e não devem ser consideradas isoladamente nem substituírem a análise dos resultados da Companhia reportados de acordo com as normas contábeis aplicáveis. Como outras companhias podem determinar ou calcular medições não-contábeis de forma diferente, a utilidade de tais medições para fins comparativos é limitada. Para conciliações das medidas não contábeis (non-GAAP) com as medições contábeis mais diretamente comparáveis, consulte o Formulário de Referência da Companhia.

Nos termos da Resolução CVM 160, esta Apresentação será divulgada nos websites da Companhia, da Cosan S.A., na qualidade de acionista vendedor, e dos Coordenadores da Oferta. Esta Apresentação, não pode ser reproduzida, distribuída ou repassada, direta ou indiretamente, a qualquer outra pessoa ou publicada, no todo ou em parte, por qualquer meio ou para qualquer finalidade, sem consentimento prévio, da Companhia, dos Acionistas Vendedores ou dos Coordenadores da Oferta. O não cumprimento dessa restrição pode constituir uma violação das leis e regulamentações aplicáveis.

O investimento nas Ações da Oferta é de risco. Você deve consultar seus próprios consultores jurídicos, financeiros e contábeis, na medida em que julgar necessário, e deve e tomar sua própria decisão de investimento com base em seu próprio julgamento e na orientação de tais consultores, conforme julgar necessário, e não em quaisquer oposições expressas neste documento. **Leia atentamente o Prospecto Preliminar e o Prospecto Definitivo (em conjunto "Prospectos da Oferta"), a Lâmina da Oferta e o Formulário de Referência incorporado por referência aos Prospectos, especialmente as seções "Fatores de Riscos" de tais documentos antes de tomar sua decisão de investimento.**



TERMOS DA OFERTA

Emissor	Compass Gás e Energia S.A. (a “Companhia” ou “Compass”)
Acionistas Vendedores	Cosan, Veículos da Atmos, Veículos da Brasil Capital, Bradesco e Bússola
Governança	Novo Mercado (Bolsa de Valores B3) [B] ³
Estrutura da Oferta	IPO no Brasil, sob o regime de registro automático na CVM, sujeito à revisão prévia da ANBIMA, nos termos da Resolução CVM 160, com esforços de colocação internacional nos termos da Regra 144A e do Regulation S
Oferta Base	R\$ 2,5 bilhões – R\$ 3,1 bilhões (Cosan, Veículos da Atmos, Veículos da Brasil Capital e Bradesco) – 100% secundária
Greenshoe / Hot Issue	Até 15% (Cosan) / Até 48% da Oferta Base (Cosan, Veículos da Brasil Capital e Bússola) – 100% secundária
Faixa de Preço	R\$ 28,00 – R\$ 35,00 por ação
Período de Lock-Up	180 dias para os atuais acionistas, membros do Conselho de Administração e da Administração
Cronograma da Oferta no Mercado	<ul style="list-style-type: none"> • 1º Protocolo: 5 de março de 2026 • Lançamento da Oferta: 27 de abril de 2026 • Precificação: 07 de maio de 2026
Coordenadores Globais	 btgpactual Coordenador Global  BANK OF AMERICA Agente Estabilizador  bradesco bbi  citibank  itau BBA  Santander
Joint Bookrunners	 J.P. Morgan  XP investment banking  BNP PARIBAS  UBS BB Investment Bank

PORTFÓLIO ATRATIVO DE SOLUÇÕES PARA CLIENTES

Distribuição de Gás

Maior companhia de distribuição de gás do Brasil

Participação em 7 distribuidoras-chave por meio de duas entidades:

comgas **COMMIT**

sulgás **NECTA** **COMPAGAS**

MSGÁS **SCGÁS** **CEG RIO**



Marketing & Serviços

A EDGE é o player melhor posicionado para liderar a abertura do mercado de gás

EDGE



Terminal Regas (“TRSP”)



GNL B2B



Biometano



Comercialização de gás

Combinação de **Yield** ⁽¹⁾,
Crescimento e Retorno

~R\$5,0bi
EBITDA 2025

+R\$5,5bi

Distribuído para os sócios
desde 2023⁽²⁾

Disciplina na Alocação de Capital
2.1x alavancagem financeira
em 2025

ENTREGANDO UMA PLATAFORMA INTEGRADA QUE COMBINA RENDIMENTO, CRESCIMENTO E RETORNO

Desde sua criação, a Compass comprovou sua capacidade de executar projetos no setor de gás, crescendo ao longo da cadeia de valor e gerando valor aos acionistas

comgás
Aquisição da **Comgás**

Eficiência e Crescimento

2012

COMPASS
Criação da Compass

Nova Plataforma de Negócio

2020

COMMIT
sulgás **NECTA**
MSGÁS **SCGÁS**
COMPAGAS **CEG RIO**
Aquisição da **Sulgás** e **Commit**

Expansão do Portfólio

2021-22

sulgás **NECTA**
Replicação do modelo de sucesso da **Comgás**

Criação da **EDGE**

São Martinho **ORIZON**
Parcerias em **Biometano**

Replicando um Modelo Operacional Estabelecido

2023

EDGE
Início da operação **B2B GNL**

ONEBIO
Primeira Planta

Crescimento da Plataforma

2024

Início das operações do **TRSP**

Aquisição da **COMPAGAS**

Comercialização de gás: Entrada dos primeiros clientes industriais no mercado livre

2025

HISTÓRICO FINANCEIRO DA COMPASS DEMONSTRA UM MODELO DE NEGÓCIOS QUE REÚNE CRESCIMENTO, RESILIÊNCIA E RENDIMENTO

Evolução do EBITDA recorrente vs. Crescimento do PIB brasileiro⁽¹⁾ (R\$ bilhões, %)

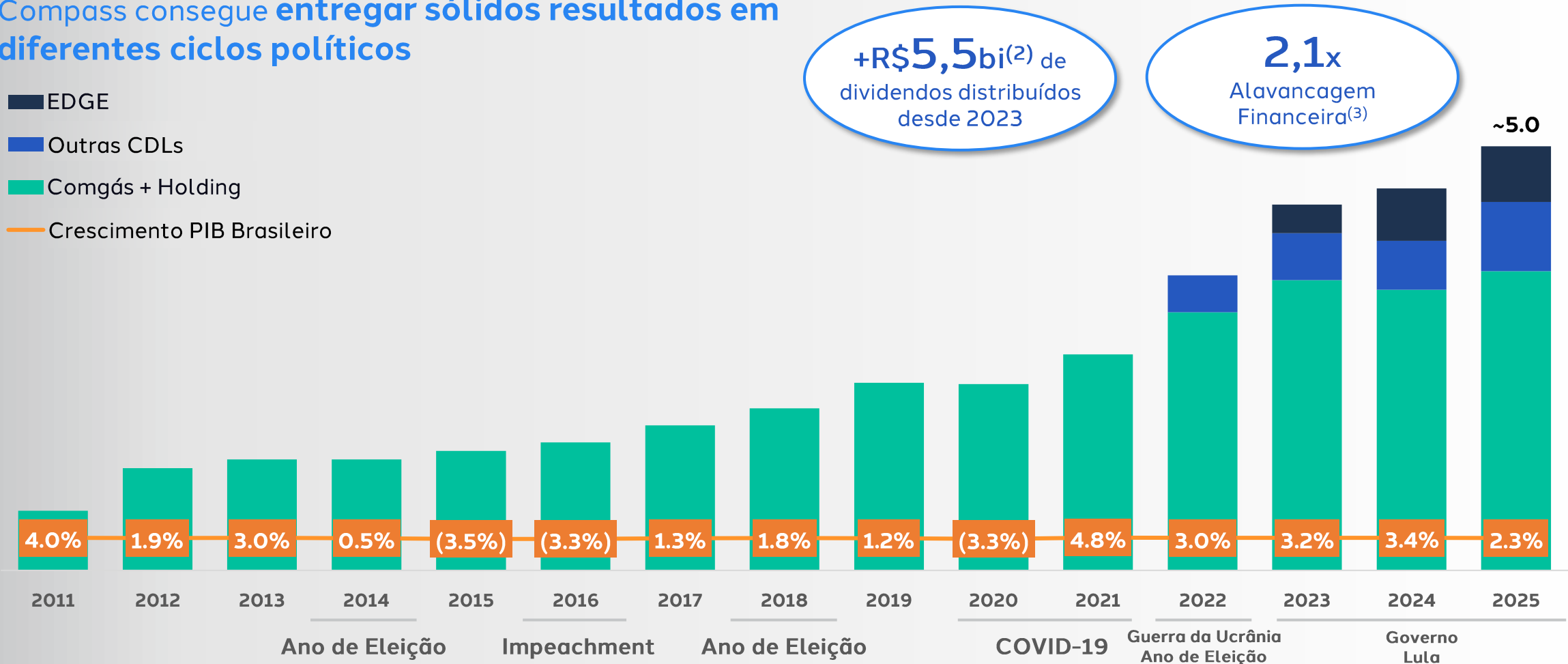
Compass consegue entregar sólidos resultados em diferentes ciclos políticos

EDGE

Outras CDLs

Comgás + Holding

Crescimento PIB Brasileiro



Fonte: Informações da Companhia

Nota: (1) Relatório Focus – pesquisa BCB; (2) Considera a redução de capital de R\$ 1,5 bi; (3) Dívida Líquida/EBITDA em 2025

O que torna a Compass
NOTÁVEL?

COMPASS

A

Fonte Estratégica de Energia

Custo competitivo e confiável, contribuindo para a segurança energética do Brasil

B

Liderança em Distribuição de Gás

Plataforma escalada com presença estratégica e capacidade de execução, gerando fluxos de caixa estáveis

C

Execução em Comercialização de Gás

Plataforma de comercialização de gás em rápido crescimento, posicionada para se beneficiar da liberalização do mercado brasileiro

D

Resultados Financeiros Consistentes e Liderança Experiente

Equipe de execução, respaldada por uma forte governança corporativa, com crescimento resiliente e retornos sólidos

O que torna a Compass
NOTÁVEL?

COMPASS

A

Fonte Estratégica de Energia

Custo competitivo e confiável, contribuindo para a segurança energética do Brasil

B

Liderança em Distribuição de Gás

Plataforma escalada com presença estratégica e capacidade de execução, gerando fluxos de caixa estáveis

C

Execução em Comercialização de Gás

Plataforma de comercialização de gás em rápido crescimento, posicionada para se beneficiar da liberalização do mercado brasileiro

D

Resultados Financeiros Consistentes e Liderança Experiente

Equipe de execução, respaldada por uma forte governança corporativa, com crescimento resiliente e retornos sólidos

A O AMBIENTE REGULATÓRIO IMPULSIONA A COMPETITIVIDADE E O CRESCIMENTO

O Brasil já tomou medidas para criar um mercado atrativo para investimentos privados no setor de gás



ANTIGO MERCADO DE GÁS



- Petrobras presente em todas etapas
- Flexibilidade e oferta limitadas
- Baixo investimento



GÁS PARA CRESCER

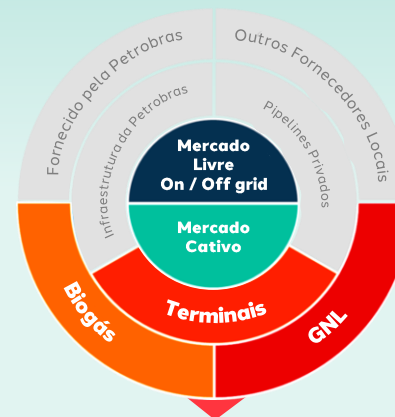
ABERTURADO MERCADO

Acordo de mercado aberto da Petrobras

Novo Marco Regulatório

Investimentos em infraestrutura

NOVO MERCADO DE GÁS



COMPASS

- Maior mercado total endereçável
- Flexibilidade de preço e volume

O que torna a Compass
NOTÁVEL?

COMPASS

A

Fonte Estratégica de Energia

Custo competitivo e confiável, contribuindo para a segurança energética do Brasil

B

Liderança em Distribuição de Gás

Plataforma escalada com presença estratégica e capacidade de execução, gerando fluxos de caixa estáveis

C

Execução em Comercialização de Gás

Plataforma de comercialização de gás em rápido crescimento, posicionada para se beneficiar da liberalização do mercado brasileiro

D

Resultados Financeiros Consistentes e Liderança Experiente

Equipe de execução, respaldada por uma forte governança corporativa, com crescimento resiliente e retornos sólidos

B PORTFÓLIO ATRATIVO DE SOLUÇÕES PARA CLIENTES

Distribuição de Gás

Maior companhia de distribuição de gás do Brasil

Participação em 7 distribuidoras-chave por meio de duas entidades:

comgas **COMMIT**

sulgás **NECTA** **COMPAGAS**

MSGÁS **SCGÁS** **CEG RIO**



Marketing & Serviços

A EDGE é o player melhor posicionado para liderar a abertura do mercado de gás

EDGE



Terminal Regas("TRSP")



GNL B2B

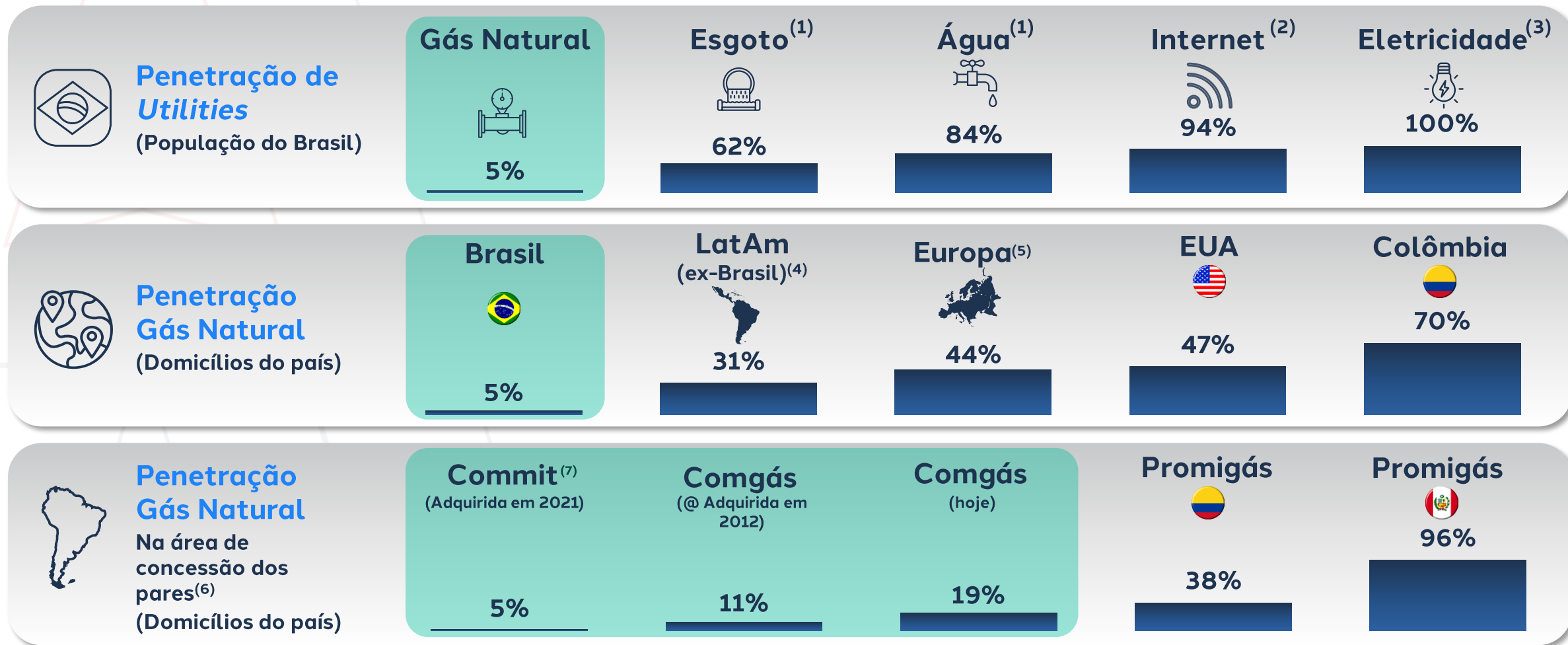


Biometano



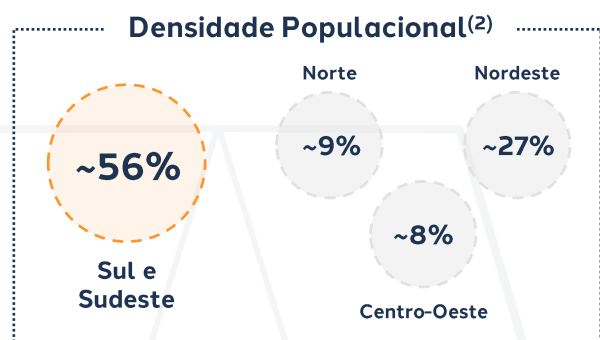
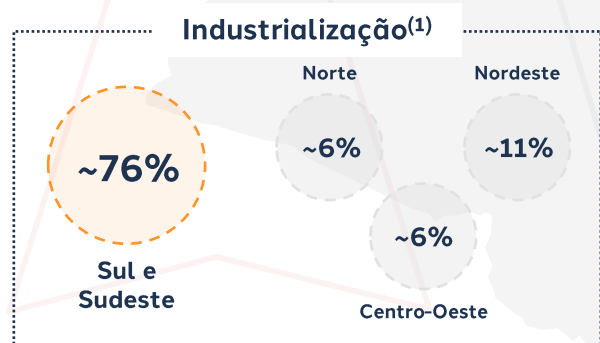
Comercialização de gás

B A FALTA DE INFRAESTRUTURA NO BRASIL REPRESENTA UMA OPORTUNIDADE CONCRETA PARA AS CDLs



Fontes: (1) SINISA; (2) PNAD, 2024; (3) PNAD, 2024; (4) Argentina, Colômbia, Bolívia, Chile, Peru, Venezuela, México e Uruguai (ponderado pela população); (5) INET; (6) IBGE, Informações das Companhias; (7) Distribuidoras controladas

B A COMPASS É LÍDER NACIONAL NO SEGMENTO DE CDLS, COM ATIVOS ESTRATEGICAMENTE POSICIONADOS



Os ativos da Compass estão localizados nas regiões mais compatíveis do Brasil, capturando crescimento e rentabilidade



3.2 mm
Clientes Conectados **~68%**

31mil km
Rede de Distribuição

21 mm m³/d
Volume Distribuído⁽³⁾

~23 Anos
Média do Período de Concessão⁽⁴⁾

% Participação no Brasil

Fonte: Informações da Companhia

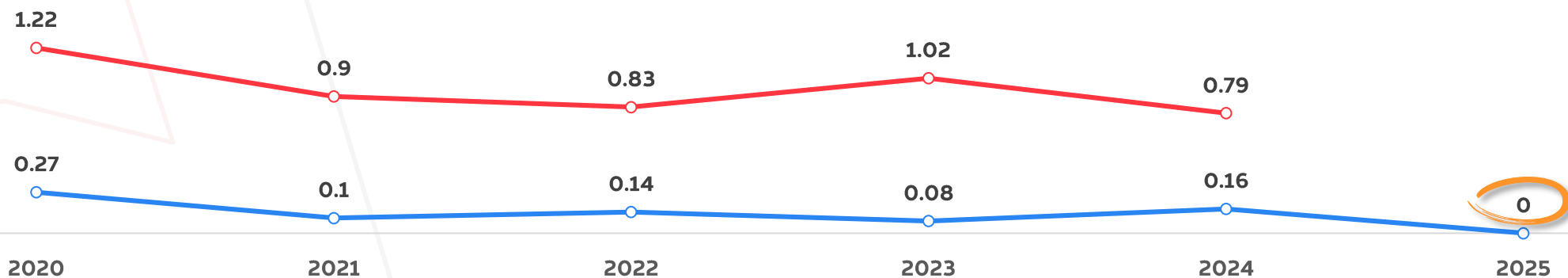
Notas: (1) Produto Interno Bruto industrial por estado – IBGE 2023; (2) População total por região – IBGE 2022; (3) Dados de 2025. Não considera volume térmico e inclui todas as CDLS, incluindo aquelas nas quais não há controle; (4) Comgás até 2049 (23 anos), Necta até 2049 (23 anos, considerando que a concessão atual expira em 10 de dezembro de 2029 e que existe um direito de renovação por 20 anos sujeito à aprovação do Estado e ainda não concedido, a média de “~23 anos” assume tal renovação), Compagas até 2054 (28 anos) e Sulgás até 2044 (18 anos)

B Visão Geral de Métricas de Segurança

Segurança é um pilar inegociável das atividades da Compass

Visão Geral das Métricas de Segurança da Compass⁽¹⁾

Referência de Mercado LTIF LTIF Compass



Tempo sem Acidentes com Afastamento por CDL

comgas

1 ano e
8 meses

sulgás

3 ano e
8 meses

NECTA

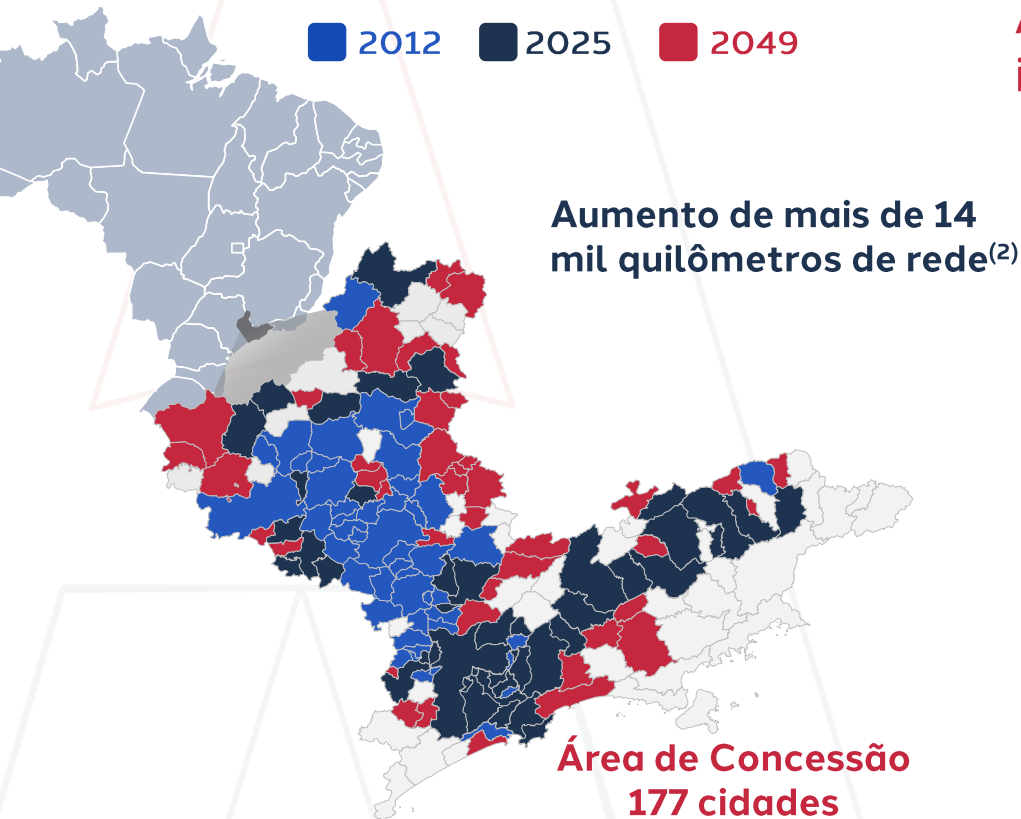
4 anos

COMPAGAS

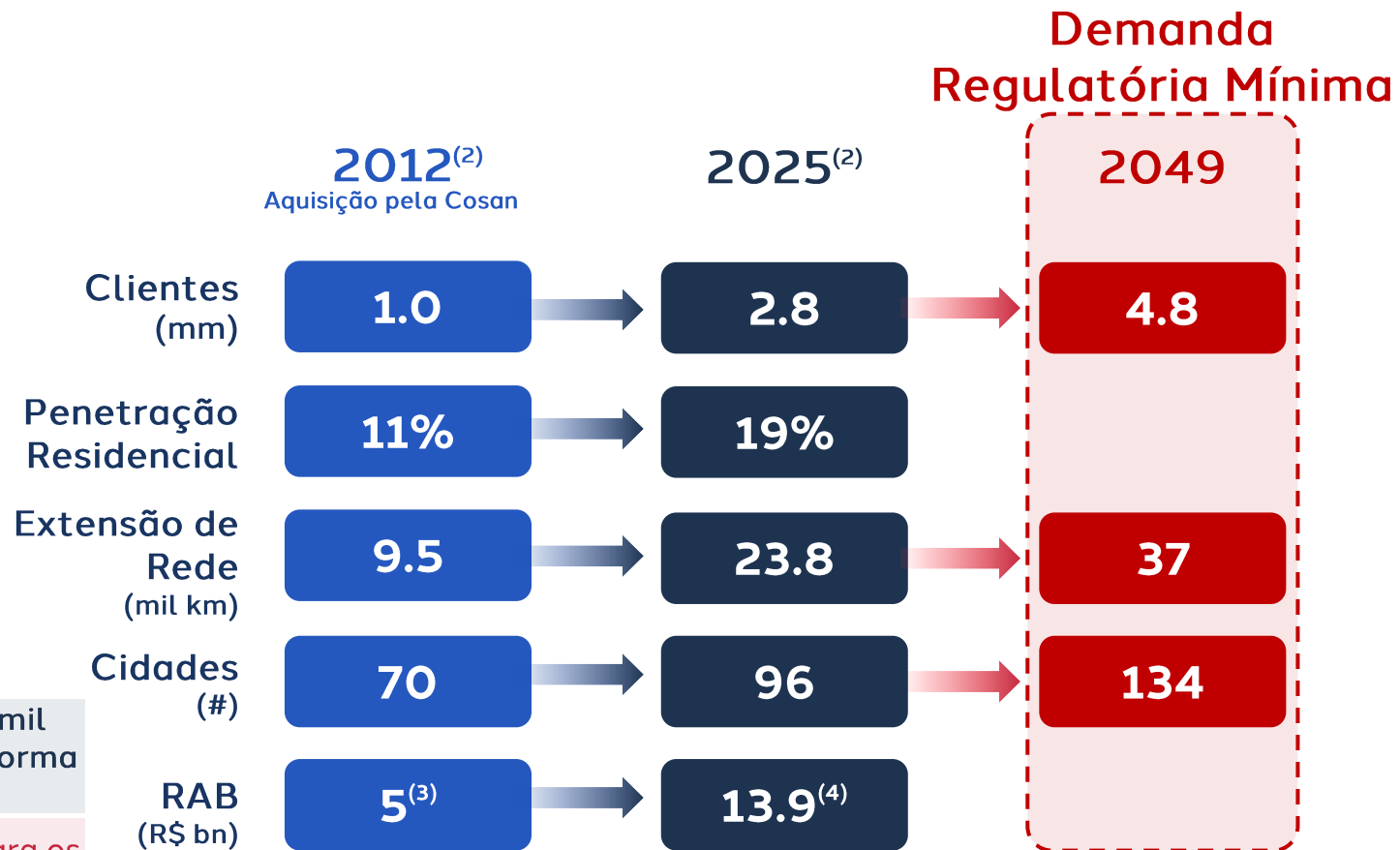
1 ano e
5 meses

O desempenho em métricas de segurança tem melhorado e permanece acima dos *benchmarks* do mercado

B COMGÁS: HISTÓRICO COMPROVADO DE EXECUÇÃO E AMPLO POTENCIAL PARA ESCALAR



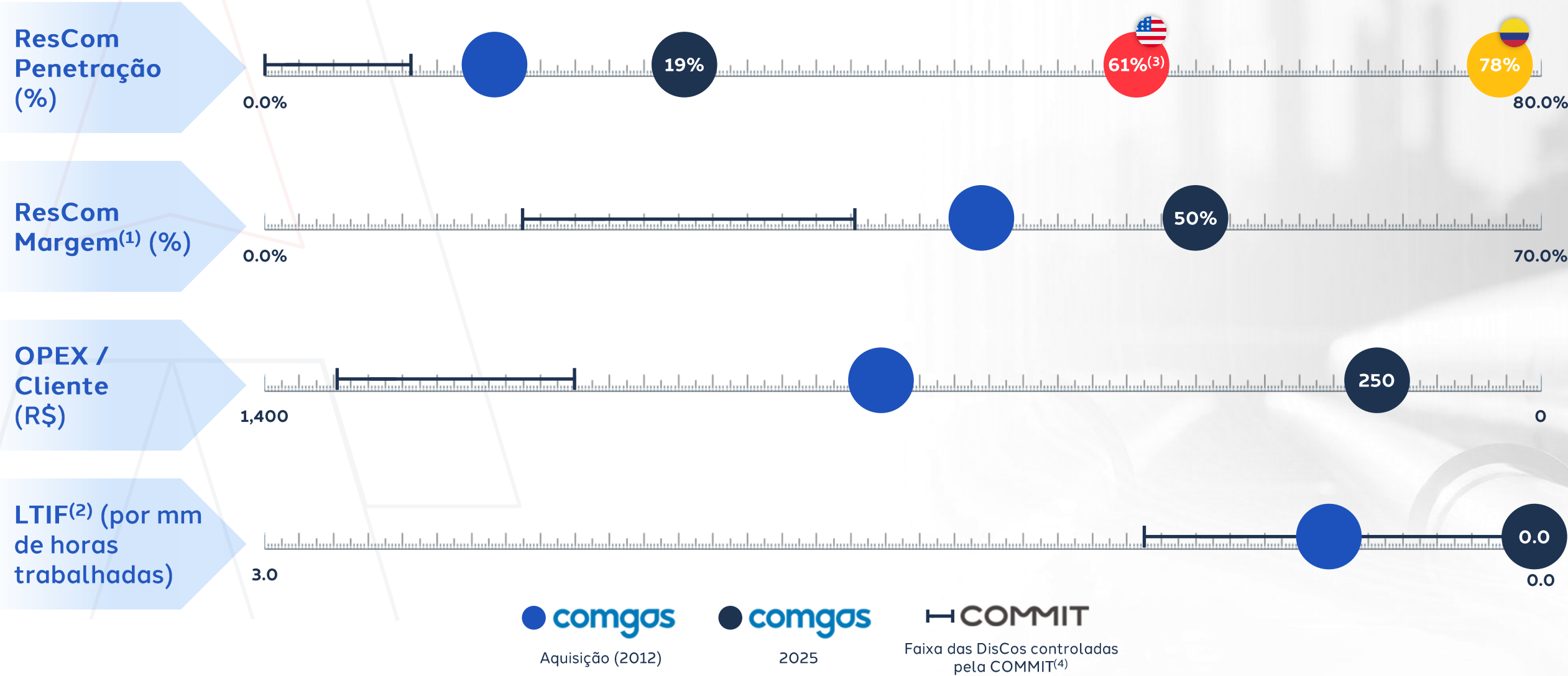
A Compass ainda possui uma ampla área para expansão e implementação de sua estratégia vencedora até 2049⁽¹⁾



Nos anos mais recentes, a companhia adicionou, em média, 160 mil novas conexões brutas por ano, com esse número crescendo de forma constante

A companhia possui investimentos contratados de longo prazo para os próximos anos e historicamente tem entregado resultados que superam os mínimos regulatórios

B A COMGÁS ABRIU CAMINHO PARA O DESENVOLVIMENTO DO PORTFÓLIO, AINDA COM ESPAÇO PARA CRESCIMENTO



Fonte: Informações da Companhia

Notas: (1) % do lucro bruto de ResCom sobre o lucro bruto total; (2) Frequência de acidentes com afastamento; (3) Apenas residencial; (4) Considera a média histórica de Sulgás, Necta e Compagás

O que torna a Compass
NOTÁVEL?

COMPASS

A

Fonte Estratégica de Energia

Custo competitivo e confiável, contribuindo para a segurança energética do Brasil

B

Liderança em Distribuição de Gás

Plataforma escalada com presença estratégica e capacidade de execução, gerando fluxos de caixa estáveis

C

Execução em Comercialização de Gás

Plataforma de comercialização de gás em rápido crescimento, posicionada para se beneficiar da liberalização do mercado brasileiro

D

Resultados Financeiros Consistentes e Liderança Experiente

Equipe de execução, respaldada por uma forte governança corporativa, com crescimento resiliente e retornos sólidos

PORTFÓLIO ATRATIVO DE SOLUÇÕES PARA CLIENTES

Distribuição de Gás

Maior companhia de distribuição de gás do Brasil

Participação em 7 distribuidoras-chave por meio de duas entidades:

comgas COMMIT

sulgás NECTA COMPAGAS

MSGÁS SCGÁS CEG RIO



Marketing & Serviços

A EDGE é o player melhor posicionado para liderar a abertura do mercado de gás

EDGE



Terminal Regas (“TRSP”)



GNL B2B



Biometano



Comercialização de gás

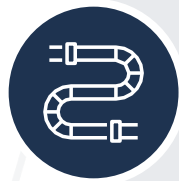
PLATAFORMA DE REFERÊNCIA EM PESSOAS E ATIVOS

Em apenas dois anos de operações, a Edge já conseguiu criar uma plataforma sólida

OFERTA



GNL



GÁS NATURAL

Pré-sal
Bolívia
Argentina
Onshore



BIOMETANO

PLATAFORMA IMPULSIONADA POR UMA
Ampla Força De Vendas



EDGE
INTELIGÊNCIA



TRSP

1°

Terminal
Independente de
Regas



ONEBIO

#1

Maior planta de
Biometano do
Brasil



1°

Projeto de
GNL Off-
Grid

DEMANDA



CDLs



INDÚSTRIAS



USINAS TÉRMICAS



GNL B2B
Indústrias
Transporte



ABASTECIMENTO



GNL INTERNACIONAL

On-grid

Off-grid

EDGE É A PRIMEIRA EMPRESA A ORIGINAR GÁS DE TODAS AS FONTES NO BRASIL



Otimização de Portfólio

6

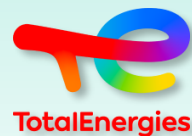
Fontes de Gás

18

Fornecedores de Gás

Fontes de Suprimento

GNL, Pré-sal, Onshore, Argentina, Bolívia, Biometano



ONEBÍO

São Martinho



11.4 mm m³ GSA com TotalEnergies



Fornecimento de gás da Bolívia



Abastecimento de gás da Argentina



Suprimento de gás pré-sal



Posições estratégicas longas no biometano

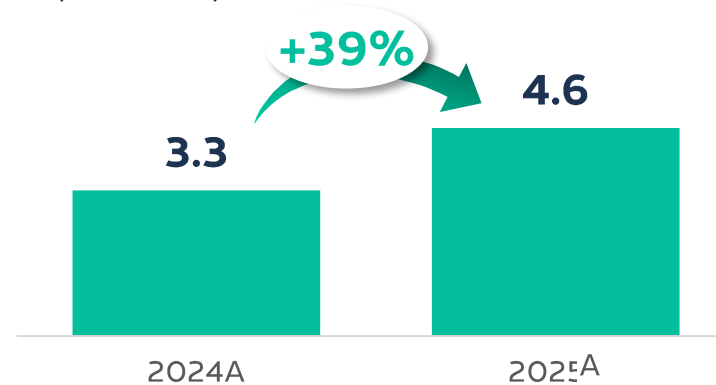
© ... TENDO UMA FORTE POSIÇÃO PARA ATENDER UMA AMPLA GAMA DE CLIENTES



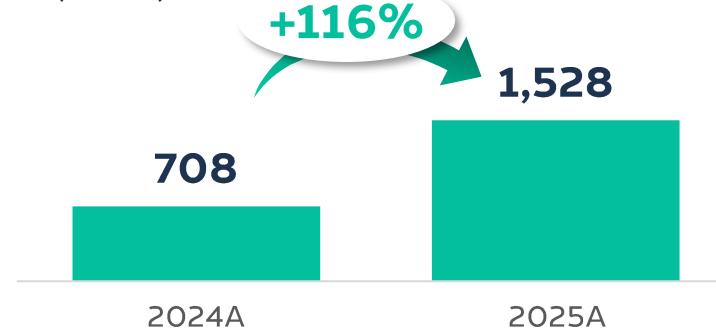
50+
Indústrias atendidas

Produtos químicos	Mineração
CLDs	Construção
Alimentação e Bebidas	Bens de Consumo
Cerâmica	Vidro

Demanda Contratada por Empresas
(mm m³/dia)

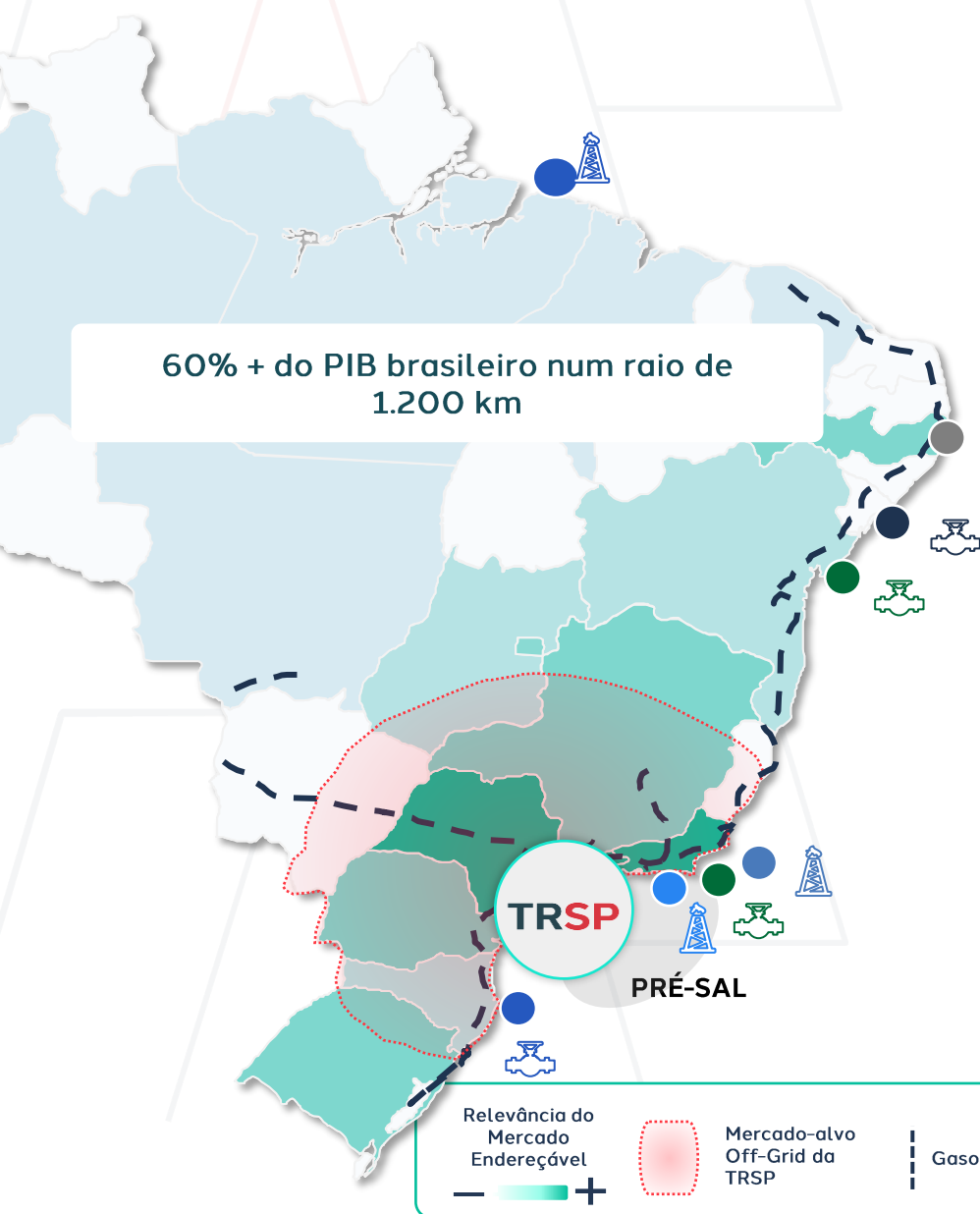


Volume Comercializado⁽¹⁾
(mm m³)



Nota: (1) Não inclui o volume internacional de GNL (otimização de portfólio)

O TRSP PROPORCIONA FLEXIBILIDADE ESTRATÉGICA PARA A EDGE



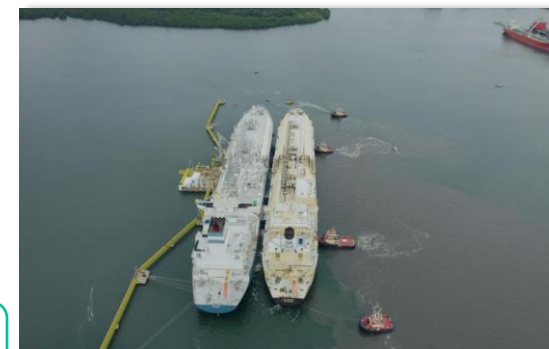
Capacidade de armazenamento de ~102 mm m³ de Gás Natural¹



Capacidade de regaseificação de 14 mm m³/d



Fornecedor global de 1^a classe



Fonte: EPE, Informações das Companhias
 Notas: (1) Considerando conversão equivalente da capacidade do terminal de 170mil m³ de LNG

ESTRATÉGIA OPERACIONAL PARA CRESCER NO MERCADO OFF-GRID

168 mm m³/d

Mercado Endereçável Brasileiro Total 2030



Abastecimento

**10
mm m³/d**



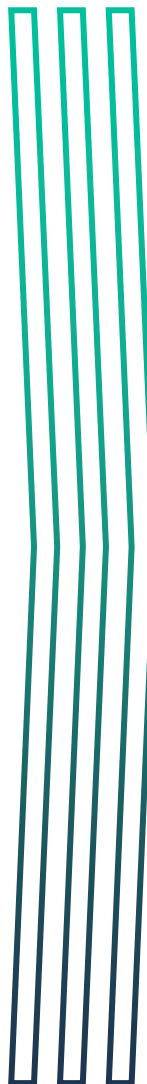
Indústrias Off-Grid

**9
mm m³/d**



Transporte

**149
mm m³/d**



EDGE

**GNL Plataforma
de Originação**



Estratégia Operacional

Início das Operações

Capacidade mil m³/d

Fase 1

2026

~400

Fase 2

2027

~3,800

MAIOR USINA DE BIOMETANO DO BRASIL

Operação em larga escala, conectada a relevantes centros de consumo por meio da Comgás



BIO

225 mil m³/d
Capacidade de Purificação
Paulínia - SP

ONEBÍO

63 mil m³/d
Agri Offtake
Américo Brasiliense - SP

São Martinho

25 mil m³/d
Aterros Offtake
Itapevi - SP⁽¹⁾

ORIZON
VALORIZAÇÃO DE RESÍDUOS

ONEBÍO

Maior Usina de Biometano do Brasil

- ✓ 480 k m³/dia de entrada de biogás (225 k m³/dia de biometano)
- ✓ 20 anos de disponibilidade de matéria-prima
- ✓ Tecnologia Inovadora com maior taxa de purificação

CAPEX
R\$ 450 MM

VOLUME
225 mil m³/d

Pronto para Injetar

TAXA DE PUREZA
~100%



Portfólio estratégico que entrega soluções de descarbonização aos consumidores finais

Nota: (1) O fornecimento de biometano pela Orizon Itapevi está previsto para começar no quarto trimestre de 2026

O que torna a Compass
NOTÁVEL?

COMPASS

A

Fonte Estratégica de Energia

Custo competitivo e confiável, contribuindo para a segurança energética do Brasil

B

Liderança em Distribuição de Gás

Plataforma escalada com presença estratégica e capacidade de execução, gerando fluxos de caixa estáveis

C

Execução em Comercialização de Gás

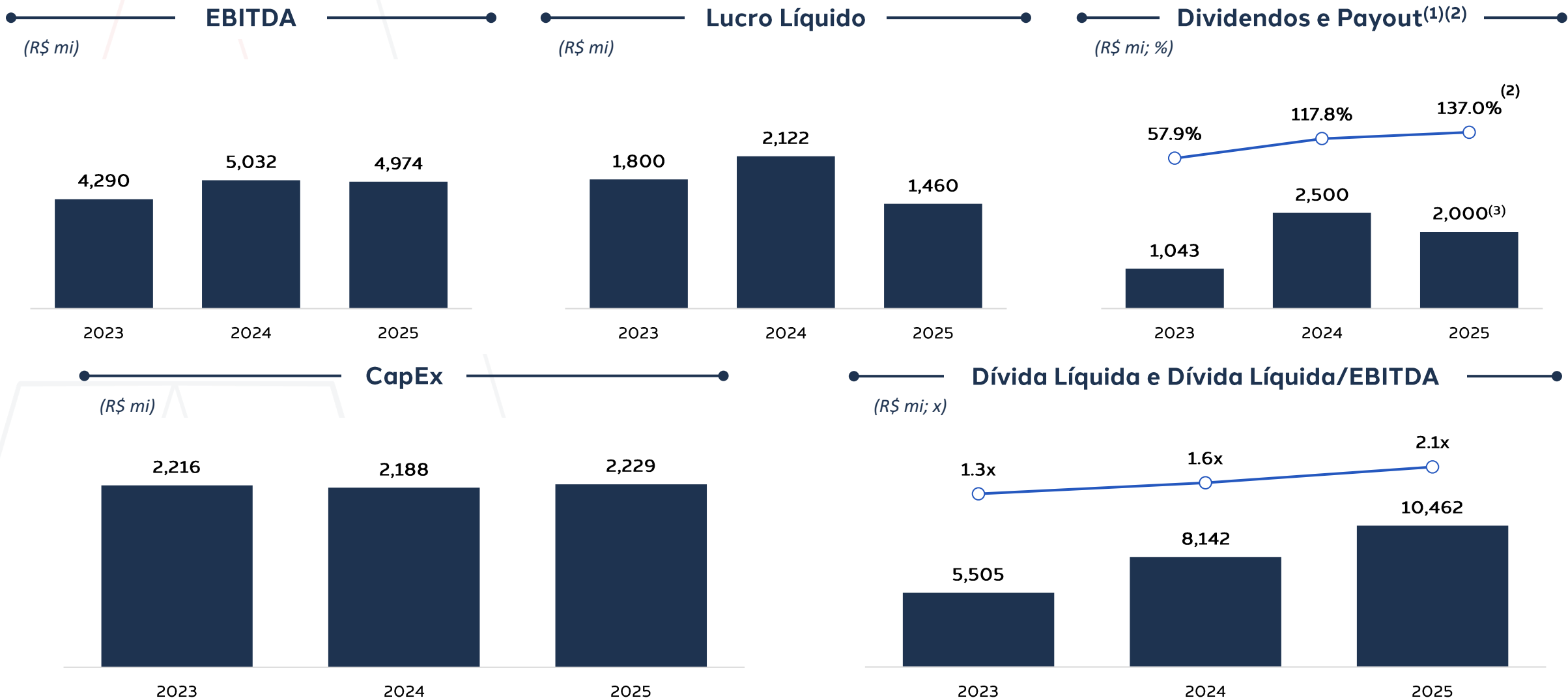
Plataforma de comercialização de gás em rápido crescimento, posicionada para se beneficiar da liberalização do mercado brasileiro

D

Resultados Financeiros Consistentes e Liderança Experiente

Equipe de execução, respaldada por uma forte governança corporativa, com crescimento resiliente e retornos sólidos

DA COMPASS TEM APRESENTADO CONSISTENTEMENTE SÓLIDOS RESULTADOS FINANCEIROS



Fonte: Informações da Companhia

Notas: (1) Considera pagamento da Compass Holding aos seus acionistas diretos; (2) Payout considera o pagamento total em relação ao Lucro Líquido do período, incluindo distribuição de dividendos e redução de capital; (3) Considera pagamento de R\$1.5bi de redução de capital e R\$0.5bi em dividendos

FORTE GOVERNANÇA CORPORATIVA E PROCESSO DE TOMADA DE DECISÃO

Equipe de Gestão

Antonio Simões | CEO
Shell comgas raízen
27+ anos



Marcos Fernandes | CFO
Shell
24+ anos



Letícia Grossi | RH
comgas
20+ anos



Carla Sautchuk | Centro de Excelência e Serviços
comgas



Taísa Maciel | Compliance
BR PETROBRAS
25+ anos



Adriano Zerbini | Institucional & ESG
comgas cosan
20+ anos



Membros do Conselho



Rubens Ometto | Presidente
cosan



Marcelo Martins | Vice-Presidente
citi cosan



Nelson Gomes | Membro
Exxon comgas cosan



Renato Mazzola | Membro
btgpactual



Ralph Whitaker Carneiro | Membro
PERFIN infra CORSAI



Burkhard Otto Cordes | Membro
cosan



Celso Guimarães Ferrer Junior | Membro
GOL



Guilherme José de V. Cerqueira | Membro
cosan raízen Shell

Companhias Operacionais da Compass | Equipe de Liderança



Felipe Figueiredo | CEO Comgás
raízen cosan
20+ anos



Demétrio Magalhães | CEO Edge
BAT raízen
22+ anos